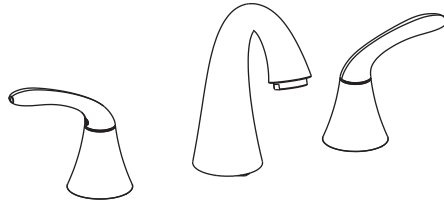


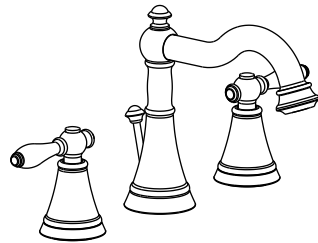
# INSTRUÇÕES DE INSTALAÇÃO

## Misturador de Mesa 3 Furos para Lavatório

**CBM20045 - GIOCONDA®**



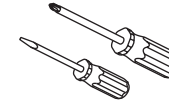
**CBM61245 - CLAIR DE LUNE®**



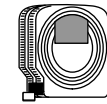
### FERRAMENTAS E MATERIAIS RECOMENDADOS



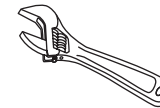
Fita Veda Rosca



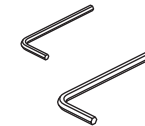
Chave de Fenda Tradicional,  
Chave de Fenda Phillips



Fita Métrica



Chave Inglesa Ajustável



Chave Allen



Chave Grifo

### ATENÇÃO

Leia atentamente antes de instalar e usar o produto.

- ▲ Ao abrir a embalagem, verifique se o produto está em perfeitas condições. As ferramentas recomendadas para a instalação não estão inclusas.
- ▲ Toda informação é baseada na última versão do produto disponível na publicação deste manual. A Codda Metais reserva o direito de efetuar mudanças na característica do produto, na embalagem ou na disponibilidade do produto a qualquer momento sem prévio aviso.
- ▲ Todas as ilustrações e dimensões fornecidas nestas instruções são somente para referência. Para a instalação use as medidas do produto adquirido.
- ▲ Mantenha todos os manuais após a instalação para referência.
- ▲ Pressão da água: 100KPa-860KPa.  
Temperatura da água: 5-71°C..

### ANTES DE INSTALAR

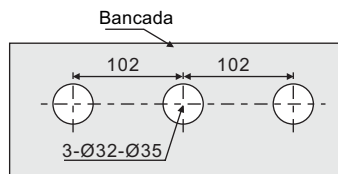
- ▲ Os registros gerais de água – quente e fria – devem estar fechados.
- ▲ Use sempre o serviço de instalação de um profissional.
- ▲ Verifique todas as dimensões do produto antes de efetuar a instalação.
- ▲ O abastecimento de água fria é conectado pelo registro lateral da direita, (sinalizado por um C ou uma etiqueta azul)  
A água quente é conectada pelo registro lateral da esquerda (Sinalizado por um H ou por uma etiqueta vermelha)  
Conecte-os adequadamente.

## INSTALAÇÃO

Leia atentamente antes de instalar e usar o produto.

### 1 Insira o Misturador

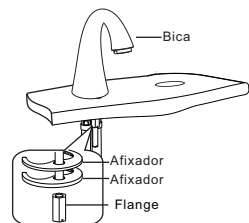
Caso seja necessário fazer os três furos na bancada use as dimensões ao lado. Verifique que a distância entre o furo e o alcance da bica esteja adequada, garantindo o alinhamento da bica com a cuba. Remova os componentes (flange e afixador) que estão pre-rosqueados no misturador e instale o misturador no furo garantindo que a porca de vedação esteja entre o misturador e a superfície da bancada.



■ Somente para referência (unidade = mm)

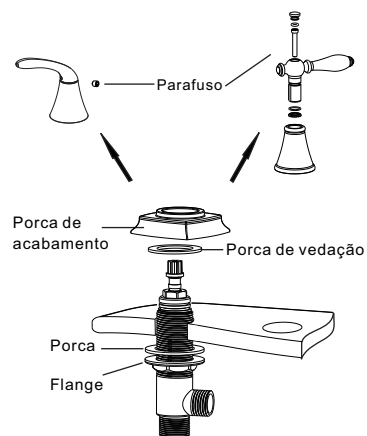
### 2 Fixe o Misturador a base

Insira o afixador por baixo da bancada conforme previamente instalado. Em seguida rosqueie a flange e ajuste a torneira, para que fique afixada firmemente. Se necessário use uma chave inglesa.



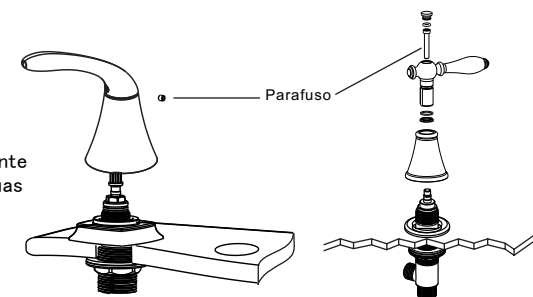
### 3 Instale os registros laterais

Desmonte o registro lateral desrosqueando o parafuso da manopla e guardando as peças na ordem que forem removidas. Insira o registro de água quente "H" pelo furo esquerdo por debaixo da base. Rosqueie a porca de acabamento por cima e rosqueie a flange por baixo usando uma chave inglesa ou de grifo, fixando o registro na base. Faça os ajustes necessários. Repita para o outro registro lateral (água fria "C" do lado direito).



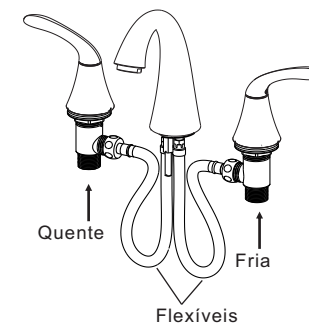
### 4 Instale a manopla

Conforme a ilustração ao lado, instale o restante das partes nos registros laterais, e alinhe as duas manoplas. Aproveite este momento para testar (abrir e fechar) e se necessário fixar o registro novamente.



### 5 Conecte o abastecimento de água

Use os flexíveis da bica para conecta-los aos registros laterais. Use os flexíveis adicionais para conectar ao ponto de ligação adequado na parede conforme ilustração ao lado.

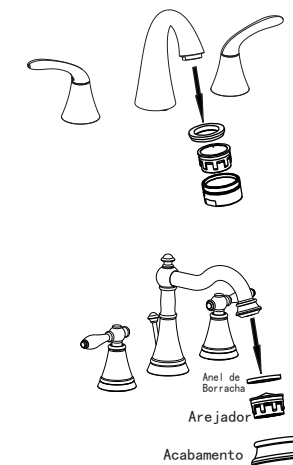


### 6 Verifique a Instalação

Acione os registros gerais – quente e frio – e acione as duas manoplas para que a água circule. Verifique se a vazamento e faça os ajustes necessários.

### 7 Limpeza (tubulação e arejador) e pressão baixa

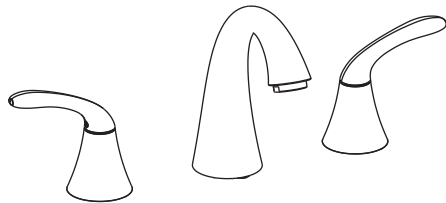
- 5.1 Feche a válvula de escoamento e remova o arejador desrosqueando-o manualmente com cuidado (se usar uma chave inglesa use um pano para proteger o acabamento).
- 5.2 Guarde todas as peças na ordem que forem removidas.
- 5.3 Abra a água quente e fria por 15 segundos. Isto limpa a tubulação de água e previne que impurezas fiquem presas no misturador afetando a performance.
- 5.4 Limpe o arejador
- 5.5 Em caso onde a pressão ou o fluxo de água seja inferior ao desejável substitua o arejador com o arejador FULL FLOW fornecido com seu produto CODDA.
- 5.5 Insira o arejador e o anel de borracha dentro do acabamento e volte a rosqueá-lo dentro da bica de seu misturador.



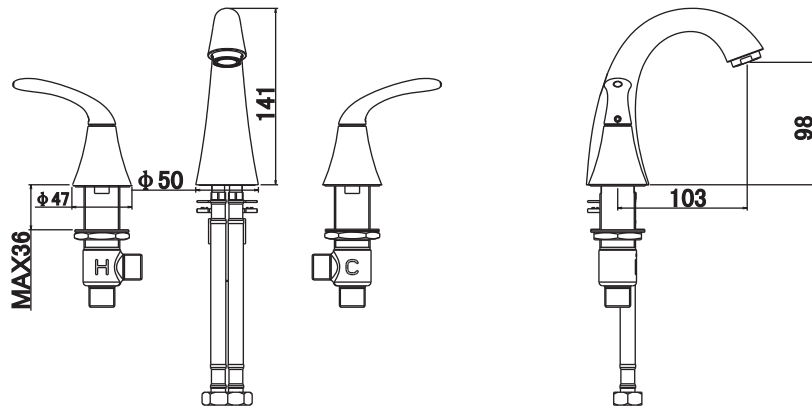
# GIOCONDA® - COMPONENTES

**CMB20045**

**Misturador de Mesa 3 Furos  
para Lavatório**



## DIMENSÕES



■ Use somente como referência  
(unidade = mm)

## MANUTENÇÃO

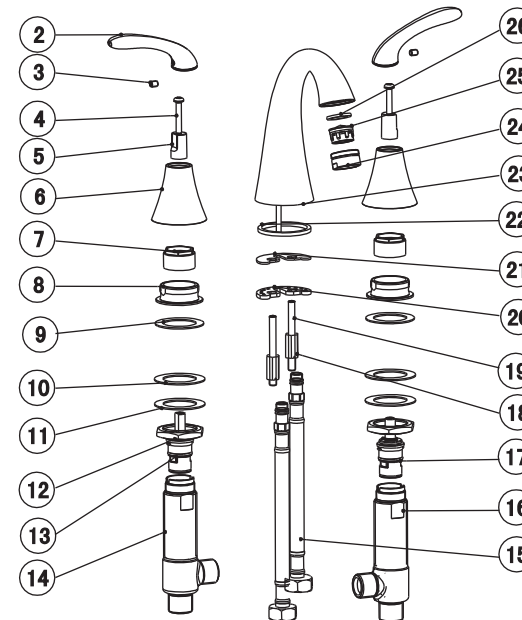
Obrigado pela preferência. Com o devido cuidado o seu produto deve durar muitos anos.

Para sua proteção, leia atentamente as seguintes informações.

1. Superfícies devem ser limpas com um pano seco. Pode-se também usar um pano molhado, ou sabão neutro. Não use produtos abrasivos.
2. Caso o fluxo de água não esteja conforme o desejado, execute o passo 5 da página 2 "Limpeza (tubulação e arejador) e pressão baixa".
3. Caso necessite acionar a garantia, entre em contato com a Codda Metais pelo website [www.coddametals.com.br](http://www.coddametals.com.br). Você precisará de seu comprovante de compra (Nota Fiscal).

■ Nota: Todas as especificações estão sujeitas a alterações sem prévio aviso.

## COMPONENTES



NO.	Part No	Qty
02	CTHZ0331	2
03	CTST0117	2
04	CTST1005	2
05	CTCP0378	2
06	CTCZ0161	2
07	CTNZ0004	2
08	CTNB0282	2
09	CTWR0297	2
10	CTWR0216	2
11	CTWT0039	2
12	CTNT0022	2
13	ATBA0128	1
14	CTPN0032	1
15	ATBP0068	2
16	CTPN0033	1
17	ATBA0127	1
18	CTNB0063	2
19	CTST0011	2
20	CTWT0059	1
21	CTWR0028	1
22	CTWR0290	1
23	CTFN0010	1
24	CTXB0057	1
25	ATBX0037	1
26	CTWR0021	1