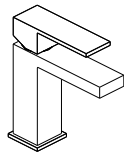


INSTRUÇÕES DE INSTALAÇÃO

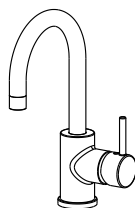
Misturador de Mesa Monocomando para Lavatório



CBM21131 - TELL®



CBM60831 - BOLERO®



CBM80234 - CANON®

ATENÇÃO

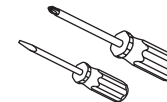
Leia atentamente antes de instalar e usar o produto.

- ▲ Ao abrir a embalagem, verifique se o produto está em perfeitas condições. As ferramentas recomendadas para a instalação não estão inclusas.
- ▲ Toda informação é baseada na última versão do produto disponível na publicação deste manual. A Codda Metais reserva o direito de efetuar mudanças na característica do produto, na embalagem ou na disponibilidade do produto a qualquer momento sem prévio aviso.
- ▲ Todas as ilustrações e dimensões fornecidas nestas instruções são somente para referência. Para a instalação use as medidas do produto adquirido.
- ▲ Mantenha todos os manuais após a instalação para referência.
- ▲ Pressão da água: 100KPa-860KPa.
Temperatura da água: 5-71°C..

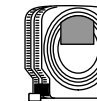
FERRAMENTAS E MATERIAIS RECOMENDADOS



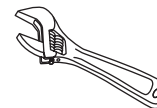
Fita Veda Rosca



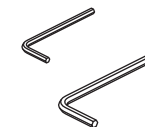
Chave de Fenda Tradicional,
Chave de Fenda Phillips



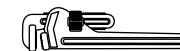
Fita Métrica



Chave Inglesa Ajustável



Chave Allen



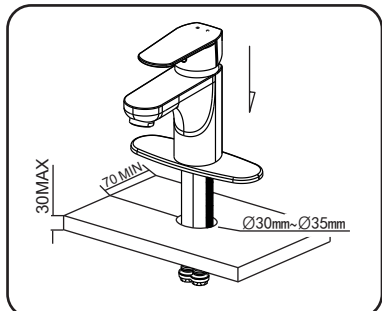
Chave Grifo

ANTES DE INSTALAR

- ▲ Os registros gerais de água – quente e fria – devem estar fechados.
- ▲ Use sempre o serviço de instalação de um profissional.
- ▲ Verifique todas as dimensões do produto antes de efetuar a instalação.
- ▲ O abastecimento de água fria é conectado pelo flexível da direita (Tell®, Bolero®) ou da frente (Canon®) mais próxima a bica. A água quente é conectada pelo flexível da esquerda (Tell®, Bolero®) ou atrás (Canon®), mais longe da bica. Conecte-os adequadamente.

INSTALAÇÃO

Leia atentamente antes de instalar e usar o produto.

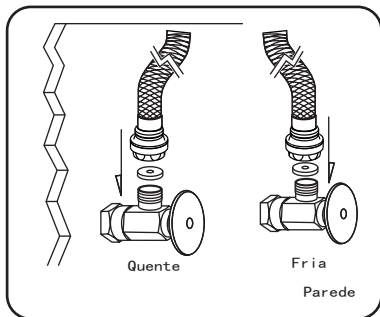


■ Somente para referência (unidade = mm)

1

Insira o Misturador

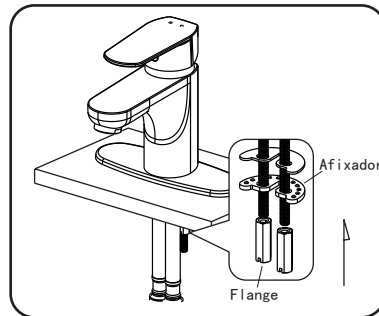
Caso seja necessário fazer um furo na bancada, recomenda-se que o mesmo seja alinhado ao centro da cuba. Verifique que a distância entre o furo e o alcance da bica esteja adequada, garantindo o alinhamento da bica com a cuba. Remova os componentes (flange e afixador) que estão pre-rosqueados no misturador e instale o misturador no furo garantindo que a porca de vedação esteja entre o misturador e a superfície da bancada.



3

Conecte o abastecimento de água

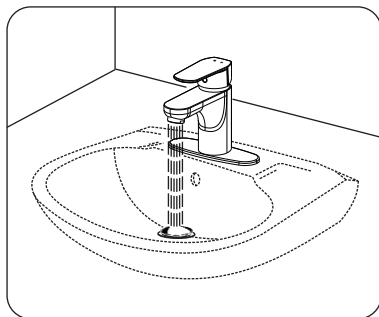
Rosqueie o flexível em seu respectivo abastecimento. O misturador monocomando tem o abastecimento da água fria na direita ou na frente, e a água quente na esquerda ou atrás da bica do misturador.



2

Fixe o Misturador a base

Insira o afixador por baixo da bancada conforme previamente instalado. Em seguida rosqueie a flange e ajuste a torneira, para que fique afixada firmemente. Se necessário use uma chave inglesa.



4

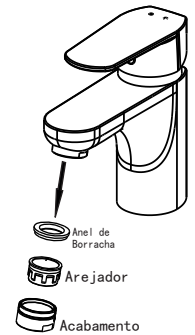
Verifique a instalação

Acione os registros gerais - quente e frio - e acione o misturador na posição central para que a água circule. Verifique se a vazamento e faça os ajustes necessários.

5

Limpeza (tubulação e arejador) e pressão baixa

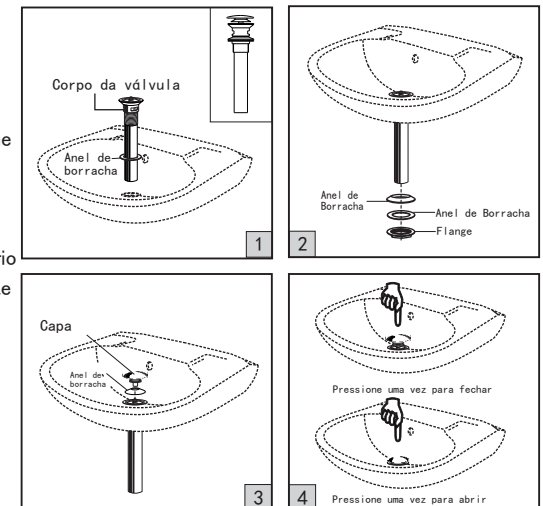
- 5.1 Feche a válvula de escoamento e remova o arejador desrosqueando-o manualmente com cuidado (se usar uma chave inglesa use um pano para proteger o acabamento).
- 5.2 Guarde todas as peças na ordem que forem removidas.
- 5.3 Abra a água quente e fria por 15 segundos. Isto limpa a tubulação de água e previne que impurezas fiquem presas no misturador afetando a performance.
- 5.4 Limpe o arejador
- 5.5 Em caso onde a pressão ou o fluxo de água seja inferior ao desejável substitua o arejador com o arejador FULL FLOW fornecido com seu produto CODDA.
- 5.5 Insira o arejador e o anel de borracha dentro do acabamento e volte a rosquear-lo dentro da bica de seu misturador.



Addendum 1: Instalação da válvula de escoamento

NOTA: ESTE PRODUTO É VENDIDO A PARTE.

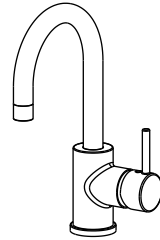
1. Insira o anel de borracha no corpo da válvula e insira no lavatório conforme demonstrado na fig. 1..
2. Instale a porca de vedação, a porca e a flange na parte de baixo do lavatório conforme demonstrado na fig. 2. Aperte e ajuste conforme necessário.
3. Insira a capa e aperte conforme demonstrado na fig. 3.
4. Uso: conforme demonstrado na fig. 4.



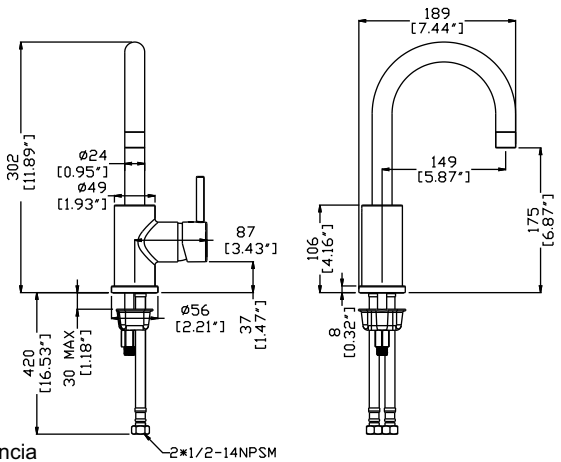
CANON® - COMPONENTES

T80234AG

Misturador de Mesa Monocomando
para Lavatório



DIMENSÕES



■ Use somente como referência
(unidade = mm)

MANUTENÇÃO

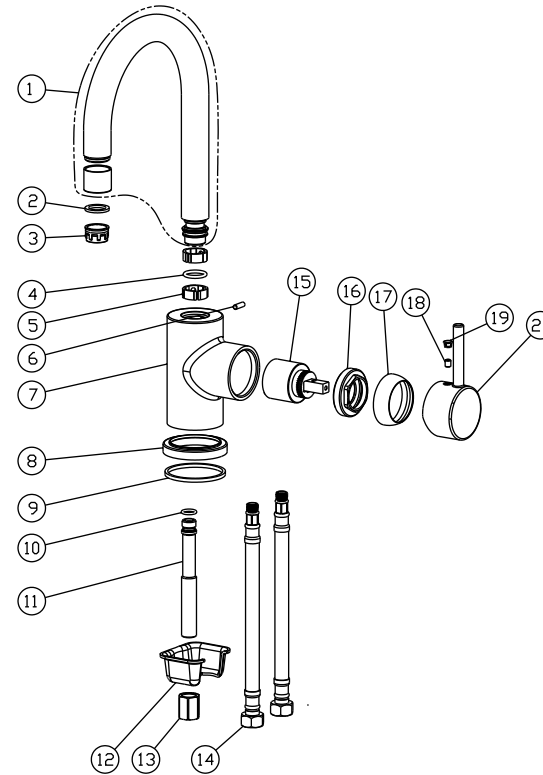
Obrigado pela preferência. Com o devido cuidado o seu produto deve durar muitos anos.

Para sua proteção, leia atentamente as seguintes informações.

1. Superfícies devem ser limpas com um pano seco. Pode-se também usar um pano molhado, ou sabão neutro. Não use produtos abrasivos.
2. Caso o fluxo de água não esteja conforme o desejado, execute o passo 5 da página 2 "Limpeza (tubulação e arejador) e pressão baixa".
3. Caso necessite acionar a garantia, entre em contato com a Codda Metais pelo website www.coddametals.com.br. Você precisará de seu comprovante de compra (Nota Fiscal).

■ Nota: Todas as especificações estão sujeitas a alterações sem prévio aviso.

COMPONENTES



NO.	Part No	Qty
01	ATBP0318	1
02	CTWR0021	1
03	ATBX0040	1
04	CTRR0181	1
05	CTRP0081	2
06	CTST0233	1
07	CTYN0145	1
08	CTDZ0074	1
09	CTWR0114	1
10	CTRR0048	1
11	CTPN0049	1
12	CTLT0023	1
13	CTNB0067	1
14	ATBP0298	2
15	ATBA0121	1
16	CTKB0058	1
17	CTCB0718	1
18	CTST0117	1
19	CTCP0072	1
20	CTHZ0254	1